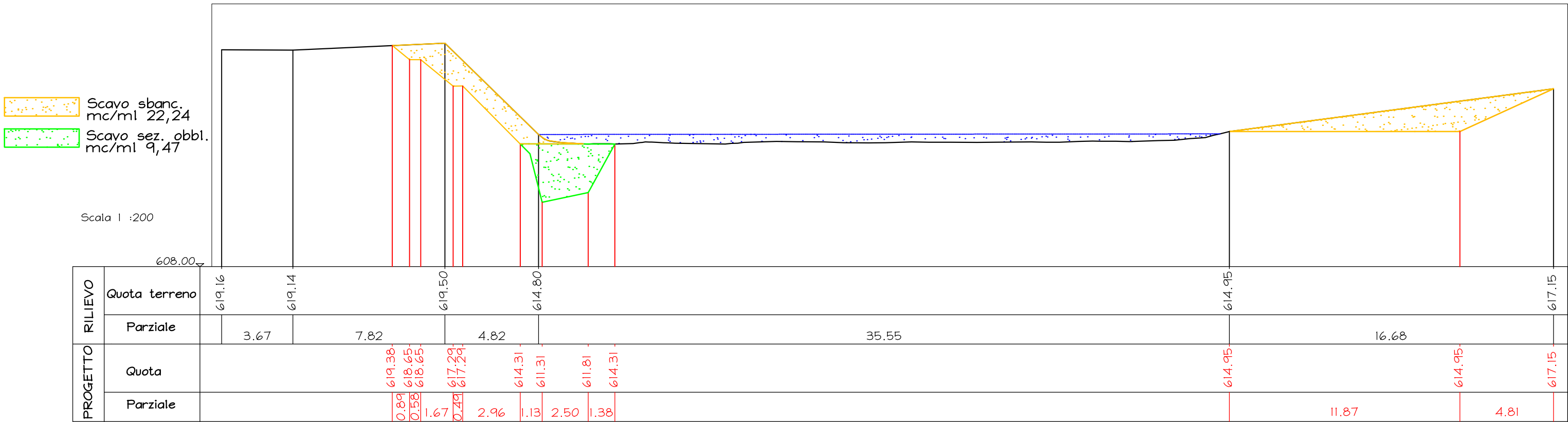
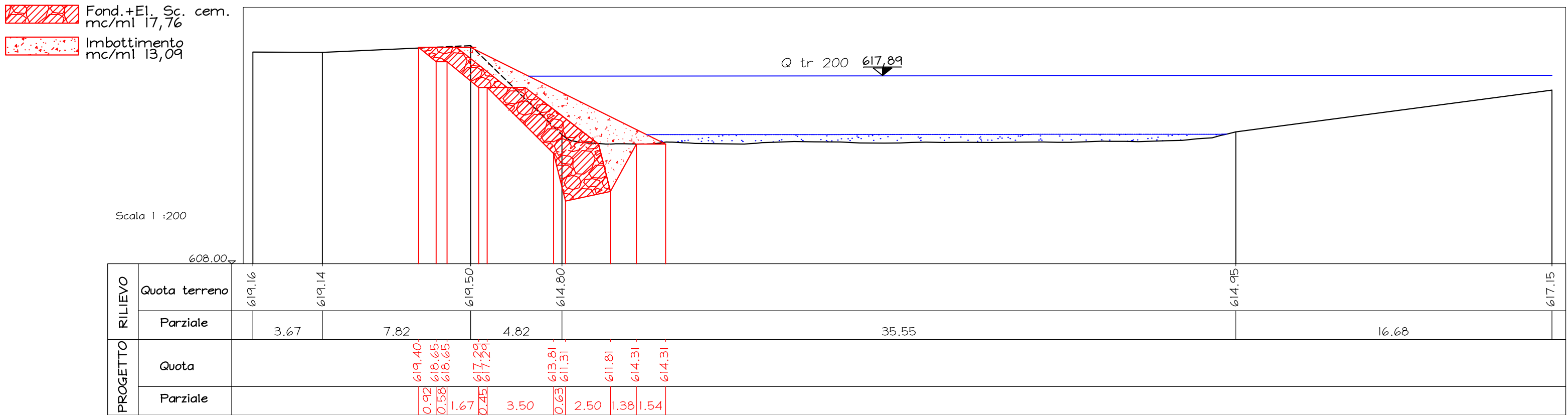


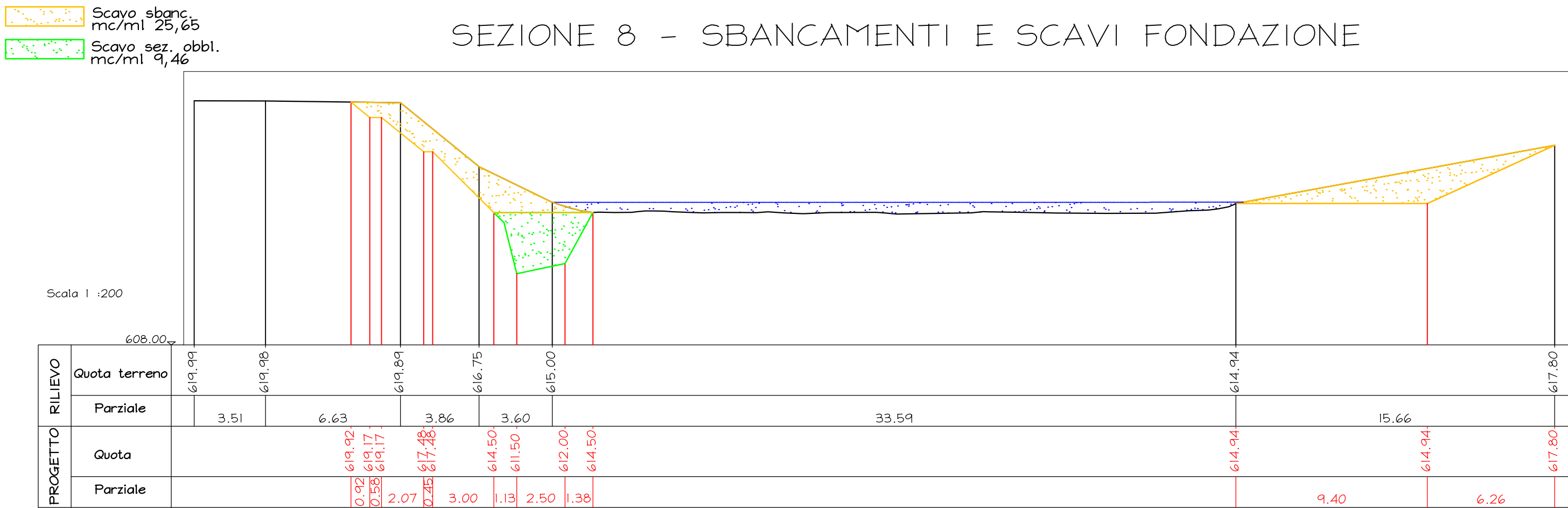
SEZIONE 7 - SBANCAMENTI E SCAVI FONDAZIONE



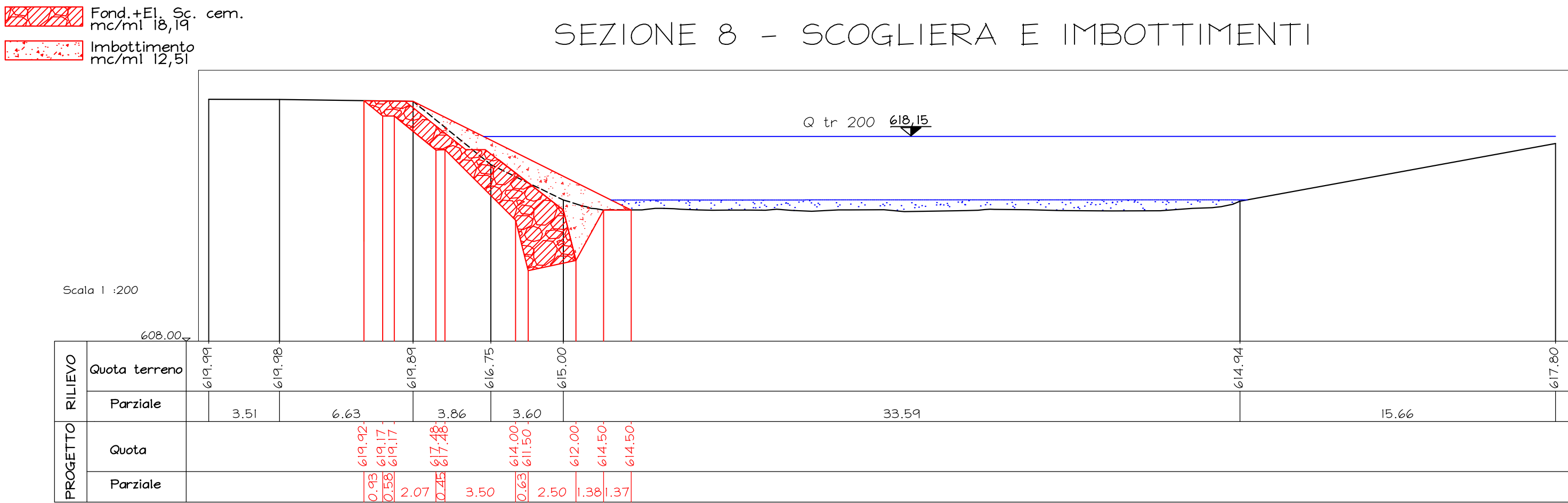
SEZIONE 7 - SCOGLIERA E IMBOTTIMENTI



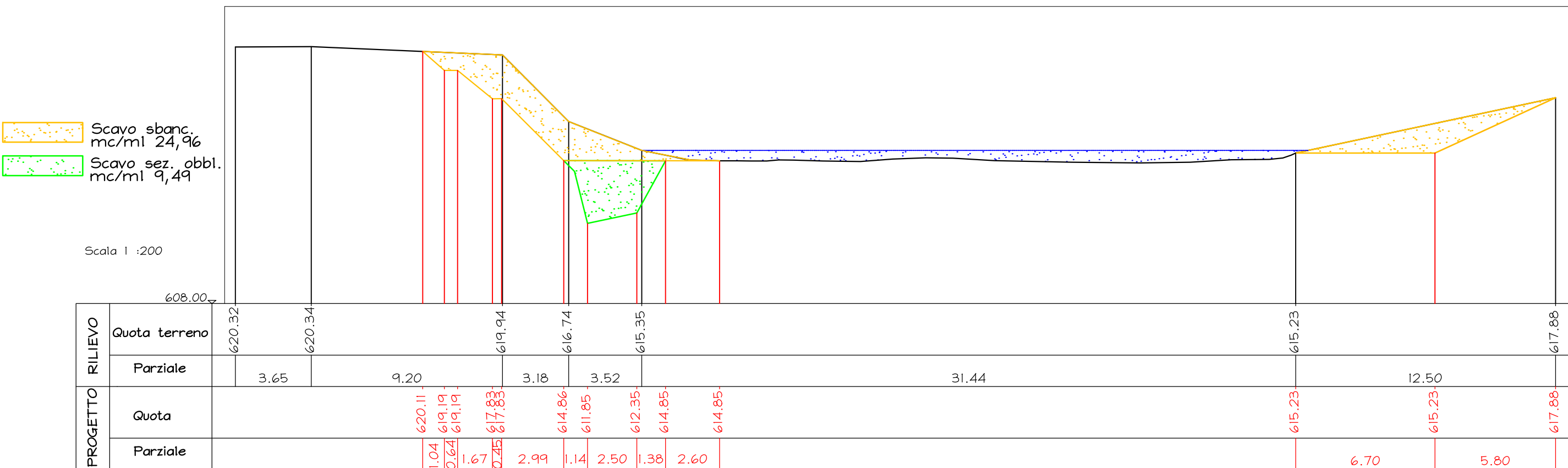
SEZIONE 8 - SBANCAMENTI E SCAVI FONDAZIONE



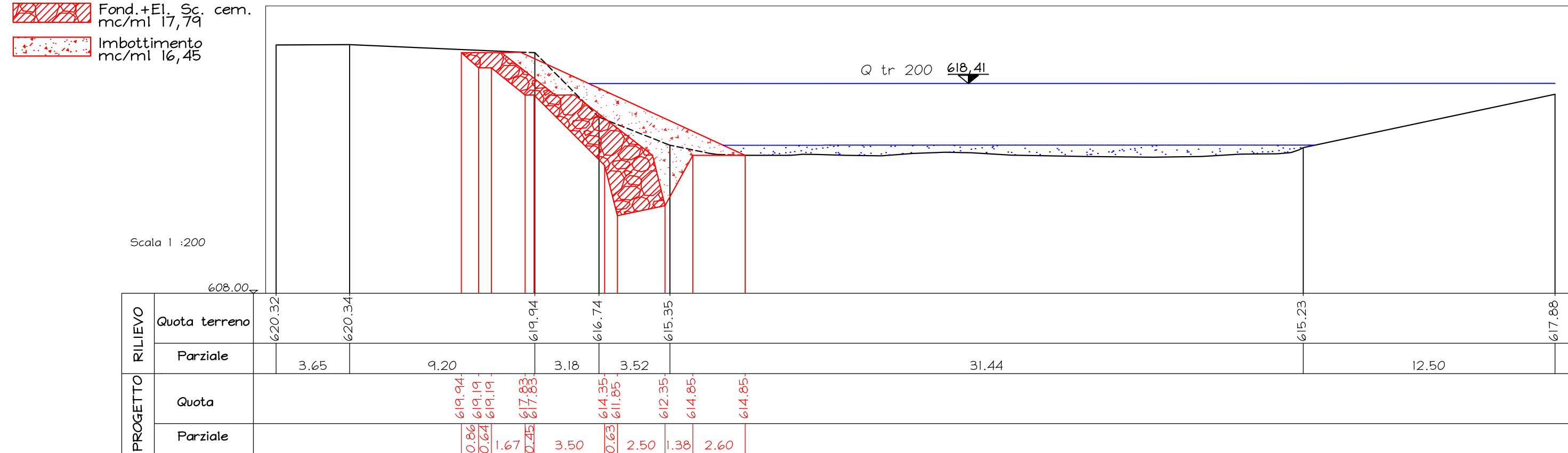
SEZIONE 8 - SCOGLIERA E IMBOTTIMENTI



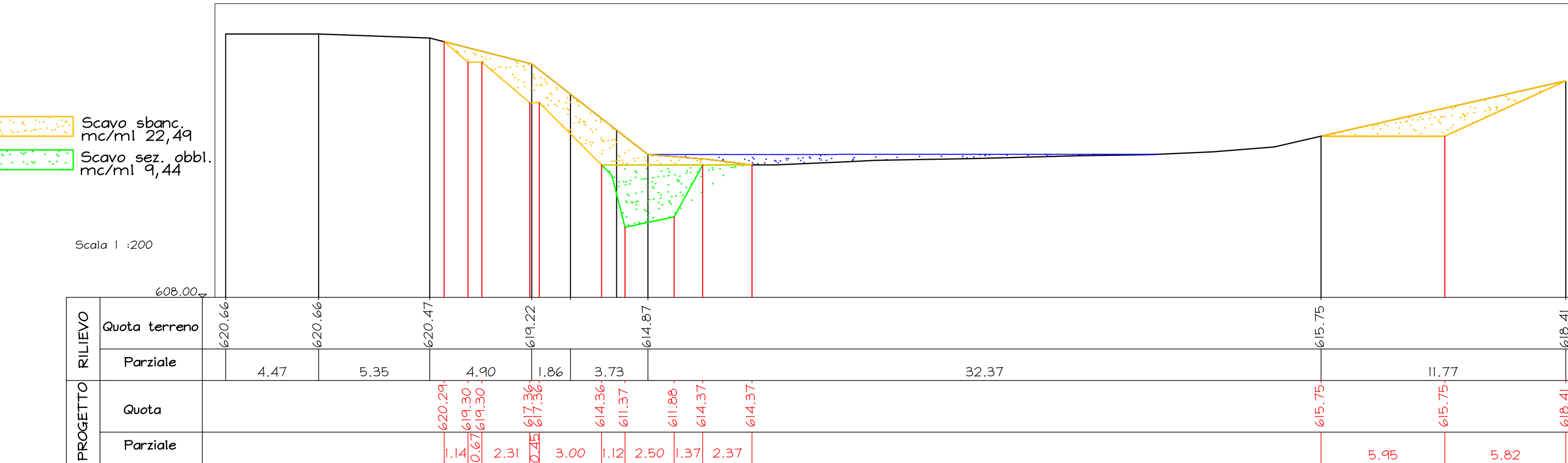
SEZIONE 9 - SBANCAMENTI E SCAVI FONDAZIONE



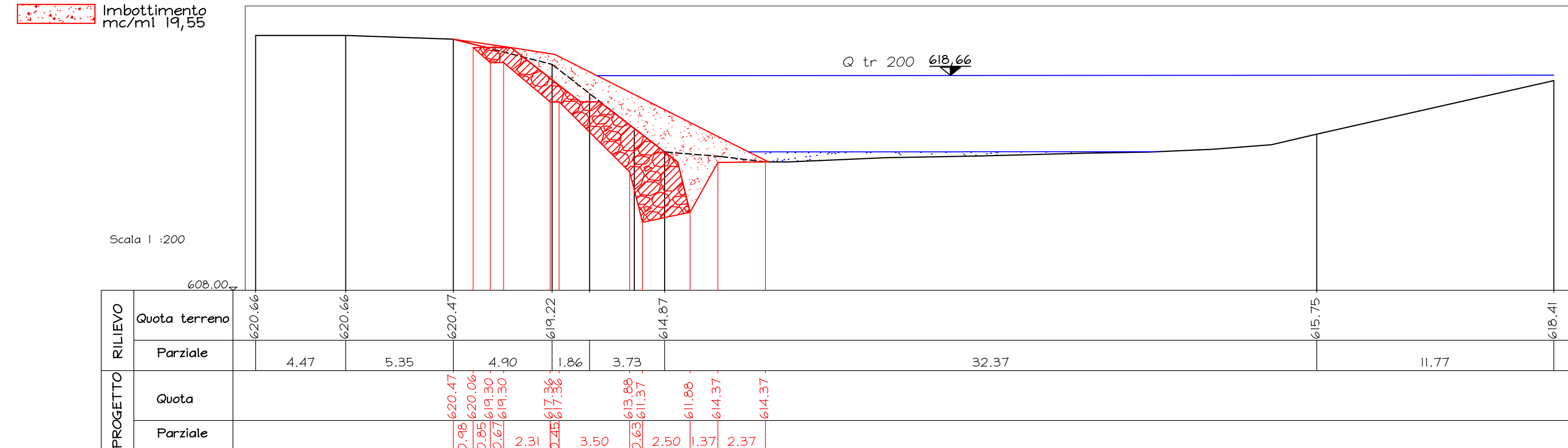
SEZIONE 9 - SCOGLIERA E IMBOTTIMENTI



SEZIONE 10 - SBANCAMENTI E SCAVI FONDAZIONE



SEZIONE 10 - SCOGLIERA E IMBOTTIMENTI



REGIONE PIEMONTE PROVINCIA DI VERCELLI

COMUNE DI SCOPA

RIPRISTINO DI OFFICIOSITA' DELLA SEZIONE DI DEFLUSSO  
E PROTEZIONE SPONDALE IN SINISTRA OROGRAFICA  
DEL FIUME SESIA IN LOC. SALTERANA

PROGETTO DEFINITIVO/ESECUTIVO

SEZIONI 7-8-9-10

Agosto

2022

Elaborato n.  
DEF/ESE.09.c

I TECNICI INCARICATI:

Studio di Ingegneria Civile ed Ambientale  
C.so Roma 17 - VARALLO (VC) - Tel.0163/53999

Dott. Ing. Roberto Mattasoglio  
(Ordine Ing. Prov. di Vercelli n° A 566)

Dott. Ing. Donald Agliardi  
(Ordine Ing. Prov. di Biella n° A 246)

Dott. Ing. M. Luisa Gallo  
(Ordine Ing. Prov. di Vercelli n° A 1099)

Per i tecnici incaricati:  
Firmato digitalmente

Roberto Mattasoglio

ingegner

SETTORI  
CIVILE E AMB.  
INDUSTRIE-INFOCOM.  
Dott. Ing.  
ROBERTO  
MATTASOGGIO  
N° A 566  
SEZIONE 9

La proprieta' di questo disegno e' riservata a termini di legge.  
E' vietata qualsiasi riproduzione o utilizzazione, anche parziale, senza autorizzazione